



この測量舎通信「まなびや」は当社の社員向けに発行しているものです。

第119号 平成29年11月30日
発行：株式会社 測量舎
〒130-0023
東京都墨田区立川2丁目2番7号
TEL：03(3846)1437
FAX：03(3846)1416
E-mail：tokyo@sokuryousha.jp
URL：http://www.sokuryousha.co.jp

<今月のことば>

満足と信用が会社のすべてである



<「お陰さま」 by 高橋一雄 >

第167話 私の履歴書(20)

自衛隊に合格しないと行くところがない。地元で就職先を探さなくてはいけなくなってしまう。定時制高校は二次募集までであるそうなので、とにかく自衛隊の試験勉強に集中した。公立高校がダメと言われているのに、自衛隊に入れると思っているところが、今考えるとおかしいが、その時はそんな余裕は無かった。

1月5日、試験会場は福島市内だった。私の住む町からはバスで1時間かかる。広い会場にたくさんの受験生がいた。無我夢中で受験したので、試験内容はほとんど覚えていない。帰りも一人でバスに乗って帰った。

学校にも友達にも全く内緒で受験をした。受験したのを知っているのは、母親と自衛隊の係りの人だけである。そのお陰で、先生からは高校はどうするのか?と訊かれて、返答に困った。受験しても受からないのは分かっていたが、第一志望である、男女比3:7の高校に願書を出しておいた。

1月下旬、自衛隊の人から家に電話があった。一次試験に合格した。海上希望者で合格したのは、福島県で2名だけと教えられた。この時、初めて募集人数が全国で60名だと分かった。その日の夜、自衛隊の人が家に来た。合格したというのにあまり喜んでいない。実はこの後、二次試験があり最終的に合格するのは、福島県からは1名以下と聞かされた。

平成29年11月

*バックナンバーは弊社ホームページ

「測量舎通信」をご覧ください。

新事務所 住所

11月6日(月)新事務所にて業務開始

【新事務所】墨田区立川2丁目2番7号

【電話番号】03-3846-1437(変更なし)

※都営新宿線・大江戸線 森下駅(A5番出口より徒歩5分)

～・～・～11月の出来事～・～・～

<個人別売上・入金順位>

売上トップ 清水さん

入金トップ 佐藤さん

社長より報奨金が贈られます。



<トップ賞>

月間MVP 佐藤さん

ポイント賞 橋爪さん

社長より報奨金が贈られます。



<早朝勉強会> (自由参加)

1日, 8日, 15日, 22日, 29日の7:45~8:30に早朝勉強会が開催されました。テーマは「測量作業手順の解説」でした。

<事務所引越>

3日(祝・金)~5日(日)3日間で、事務所引越を完了しました。日常業務を行いながらの、短期間での引越準備と作業は、想像以上に大変でした。しかし、社員一丸の努力と頑張りで、予定通り6日(月)には業務開始出来ました。特に、男性社員及び佐藤さん、中田さん、北澤さん、本当にお疲れ様でした!

<年末年始のお知らせ>

12月29日(金) 仕事納め 大掃除・納会

1月 4日(木) 仕事初め 初詣・全員朝礼



<相続寺子屋東京 セミナーのご案内>

【1】第118回「あなたの知らない相続(前編)」

日時：12月15日(金)18:00~22:00

【2】第119回「教えて! 菜里先生!」

日時：1月19日(金)18:00~22:00

【3】第120回「あなたの知らない相続(後編)」

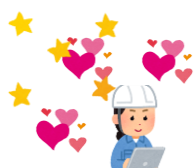
(相続寺子屋東京10周年記念特別企画)

日時：2月16日(金)18:00~22:00

http://www.sokuryousha.co.jp/terakoya.htm



<今月の社員> 佐藤さん



「伝える」ということが、どうしてこうも上手くいかないのか。

常々思っていることだ。気持ち、やってほしい事、あらゆる事・物の説明 etc. …全く伝わらなかったと思うことも少なくない。その度に、適切な言葉を使わなかったから…言葉が足らなかったからかなあ…と凹んでいた。どうすれば「伝わる」のか、答えが中々に出ないままでいました。言葉とは何だろう。ネットの普及で言葉を発する（音声）機会は失われつつあるが、私は人と人が直接交わす言葉を使いたいと思う。

どのような言葉を選択すればいいのか、モヤモヤ考えていたところこの詩（抜粋）に出会いました。（ドラマを観ていて）なんとなく目の前が見えてきた詩です。

美しいことばは
相手にキモチよくつたわる
ひびきのよいことばは
相手のキモチをなごやかにする

ことばで語り
ことばで受け答える
ことばではげまし
ことばで礼をいう

よくわかることばほど
うれしいものはない
やさしいことば使いは
おたがいの心をむすびつける
(続きあり……)

「ことばはやさしく美しくひびきよく…」
作 サトウハチロー

シンプルで丁寧な言葉を心掛けること。
伝えたいという気持ちを込めること。

相手に「伝わる」+「α」になるよう思いを込めていきます。

作 サトウリエコ（これからここではこうなります）←伝わってる????

～・～・～ 12月の予定 ～・～・～

<社長と面接> (希望者のみ)

7日, 14日, 21日, 28日 (毎週木曜日)
18:15～18:45です。

<現場打合せ> (グループ長以上参加)

4日, 11日, 18日, 25日 (毎週月曜日)
19:00～です。



<早朝勉強会> (自由参加)

6日, 13日, 20日, 27日 (毎週水曜日)
午前7:45～です。テーマは「測量作業手順の解説」です。

1月は10日, 17日, 24日, 31日
午前7:45～の予定です。



<高橋さん講師の予定>

【1】積水ハウス(株) 東京南シャームズン支店様主催
講義テーマ:「相続と測量」

日時: 12月10日(日) 13:30～15:00
会場: シャームズンステーション青山

【2】第118回【相続寺子屋 東京】

講義テーマ:「あなたの知らない相続」(前編)
日時: 12月15日(水) 18:15～20:15
会場: 墨田区丸井共同開発ビル9F

【3】TAP 実務セミナー様主催

不動産スペシャリスト養成講座
日時: 1月10日(水) 13:30～16:30
会場: 【高田馬場】センタービル3階



【4】公益財団法人日本賃貸住宅管理協会様
相続支援コンサルタント講習にて

①日時: 1月25日(木) 16:00～18:00
会場: 【東京】八重洲ファーストフィナンシャルビル19F

②日時: 1月26日(金) 16:00～18:00
会場: 【名古屋】名古屋グレイビルディング2号館7階

【5】NPO 法人相続アドバイザー協議会様主催
「第42期 相続アドバイザー養成講座」
講義テーマ:「相続と測量」

日時: 2月9日(金) 13:30～15:40
会場: 【福岡】よしみビル

<編集者より>

新事務所になって、私の通勤経路も少し変わった。
『安兵衛公園』堀部安兵衛の剣術道場跡地で、吉良邸に討入当夜に浅野家家臣が集結した場所らしい。編集者は関西人なので、ほんまかいなあ～!?と、つぶやきつつ『安兵衛公園』を通り、2分で『測量舎』に到着～♪
森下駅より5分! スーパーのライフと法務局が目の前と便利になった面もあり! 住めば都～♪



<不動産登記Q&A> Vol.109

文責 清水孝男（ADR認定土地家屋調査士）
（測量士・基準点測量1級専門技術者）



Q 区分建物の表示に関する登記には
どのようなものがあるのですか？（その2）

A 区分建物の表示の変更・更正の登記

区分建物の表示の変更の登記とは、区分建物の表示に関する登記事項、つまり1棟の建物についていえば、その建物の種類・構造・床面積・建物番号・附属建物の表示（種類・構造・床面積等）、所有者の表示等について、登記ののちに変更が生じたため実体と登記とが一致しなくなった場合に、これを一致させるためにする登記をいいます。

区分建物の表示の更正の登記とは、区分建物の属する1棟の建物の表示の登記事項に、はじめから錯誤または遺漏があったため実体と登記が一致しない場合に、これを訂正・補充する登記をいいます。

なお、区分建物が誤って普通建物として登記されている場合には、錯誤を原因として、これを区分建物とする建物の表示の更正登記をすることになります。

区分建物の表示の変更登記の申請は、普通の建物の場合と同様に、表題部の所有者または所有権の登記名義人が、変更の生じた時から1ヵ月以内にしなければなりません。もし、その申請をしないうちに所有者が変更したり、共用部分たる旨の登記がされたときは、新所有者または真実の所有者は、その登記の日から1ヵ月以内に申請をしなければなりません。

ところで、1棟の建物の表題部については所有者または所有権の登記名義は存在しないため、その表示の変更登記の申請義務者は、1棟の建物に属する各区分建物の所有者全員に申請義務が課されるとされています。もっとも区分所有建物の所有者全員が共同で申請しなければならないわけではなく、単独で申請することが出来ます。

